



## Appartement de 3 pièces avec cave - Front de Quai Antoine 1er - Vue Port Hercule & Monte-Carlo

Vente

**Co-Exclusivité**

5 100 000 €

Type de produit <b>Appartement</b>	Nb. pièces <b>3 pièces</b>
Immeuble <b>Ruscino</b>	Quartier <b>Port</b>
Superficie habitable <b>70 m<sup>2</sup></b>	Superficie terrasse <b>12 m<sup>2</sup></b>
Superficie totale <b>82 m<sup>2</sup></b>	Chambres <b>2</b>
Salle de bains <b>1</b>	Cave <b>1</b>
Etage <b>2</b>	Etat <b>Rénové</b>
Usage mixte <b>Oui</b>	Date de libération <b>09/06/2026</b>
Ref. <b>MIM1009252</b>	

Rare, situé en front de quai Antoine 1er, dans l'un des seuls immeubles résidentiels de ce quai, cet appartement bénéficie d'une adresse exceptionnelle et d'une vue sublime sur le Port Hercule et Monte-Carlo, au cœur de l'environnement du Grand Prix de Formule 1.

L'immeuble, très récemment rénové, offre un service de conciergerie 24h/24 et des parties communes remises à neuf ou en cours de rénovation.

Son emplacement privilégié au cœur du Port de Monaco offre un environnement unique

Situé sur le quai Antoine 1er, légèrement en retrait, il bénéficie d'une atmosphère paisible tout en restant à proximité immédiate des restaurants et des lieux

emblématiques tels que la Rascasse. L'appartement, lumineux et traversant, présente de belles prestations : parquet au sol, cuisine équipée moderne, salle de bains contemporaine et finitions soignées. Il est également climatisé.

Il s'agit d'un lot en façade avant, bénéficiant d'une terrasse et d'une vue imprenable sur le Port Hercule et Monte-Carlo, l'un des emplacements les plus recherchés de l'immeuble.

La composition intérieure comprend un séjour et une cuisine ouverte donnant accès à une loggia/terrasse offrant une vue panoramique sur le Port Hercule et Monte-Carlo.

Les chambres, situées sur l'arrière, bénéficient d'un environnement calme.

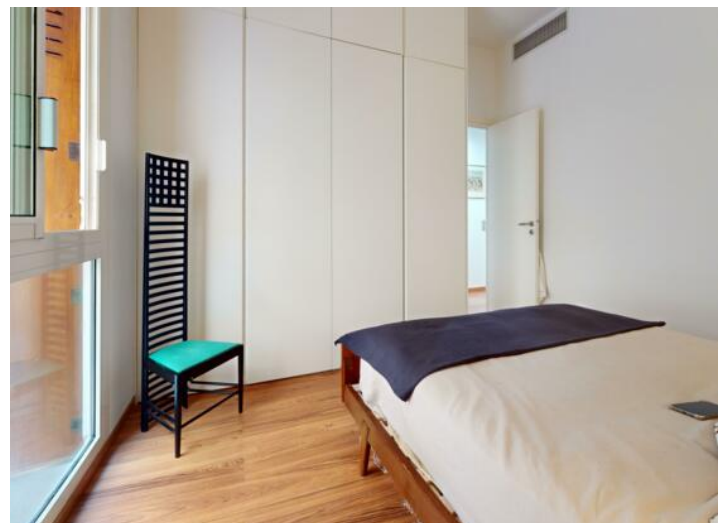
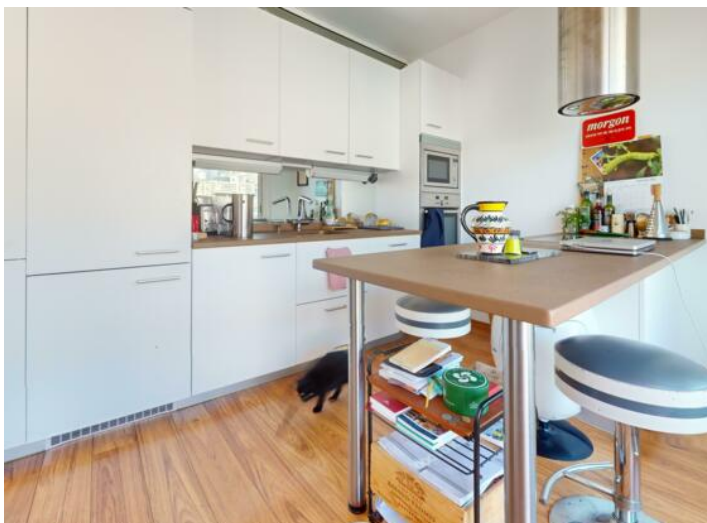
La salle de bains, moderne et fonctionnelle, est équipée d'une baignoire, d'une cabine de douche et d'un WC.

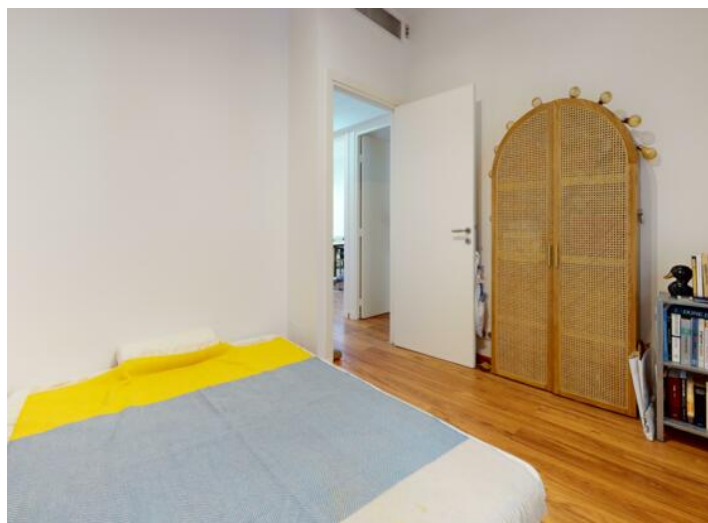
Un WC invités séparé complète l'ensemble.

L'appartement dispose également d'une cave en entre-sol.

Un parking public se trouve à proximité immédiate.

Le bien est actuellement loué jusqu'au 9 juin 2026, pour un loyer mensuel de 7.828 € + charges.





## PLAN

